

PIRELLI - Fact Sheet 1H'09

Contatti

Pirelli & C S.p.A
Viale Sarca, 222
20126 Milano
Tel: +39 02 64421
Fax: +39 02 6442444
www.pirelli.com

Capitale Sociale
€1.516.269
Totale azioni ordinarie
5.233.142.003
Totale azioni di risparmio
134.764.429
Valore nominale: €0.29

INVESTOR RELATIONS

Valeria Leone
Cel. +39 335 6335111
Tel. +39 02 6442 2524
valeria.leone@pirelli.com

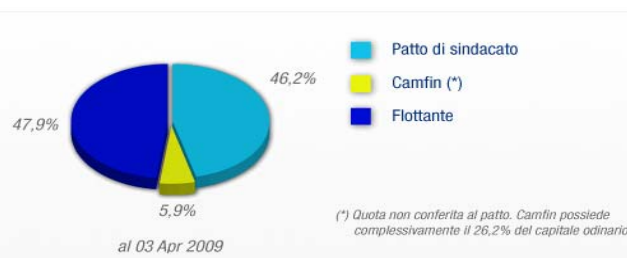
UFFICIO STAMPA
Tel: +39 02 6442 4270
Fax: +39 02 6442 4451
pressoffice@pirelli.com

AUDITING COMPANY
Reconta Enest & Young

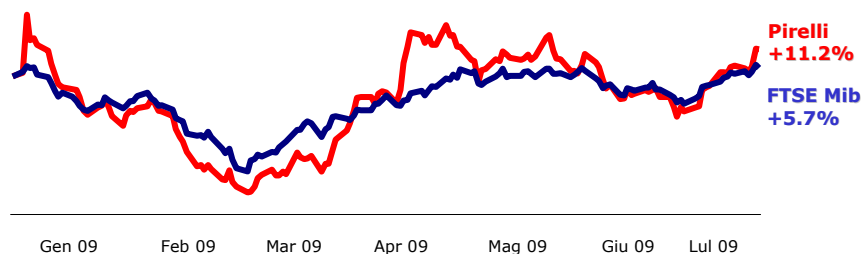
Profilo societario

Pirelli & C. è una società per azioni, quotata alla Borsa Italiana di Milano dal 1922. Gli pneumatici rappresentano l'asset strategico del gruppo: **Pirelli Tyre** è il quinto operatore mondiale in termini di fatturato. Pirelli RE è leader nel settore immobiliare in Italia ed è tra i principali operatori a livello europeo. Il Gruppo è attivo in settori altri ad alto contenuto di innovazione tecnologica, come quello dell'accesso alla banda larga e della fotonica. **Pirelli Eco Technology** è invece attiva nella produzione dei filtri antipollutante di ultima generazione Feelpure. A servizio di tutti questi business c'è **Pirelli Labs**, il polo di eccellenza tecnologica che rappresenta il motore dell'innovazione per tutte le attività del Gruppo.

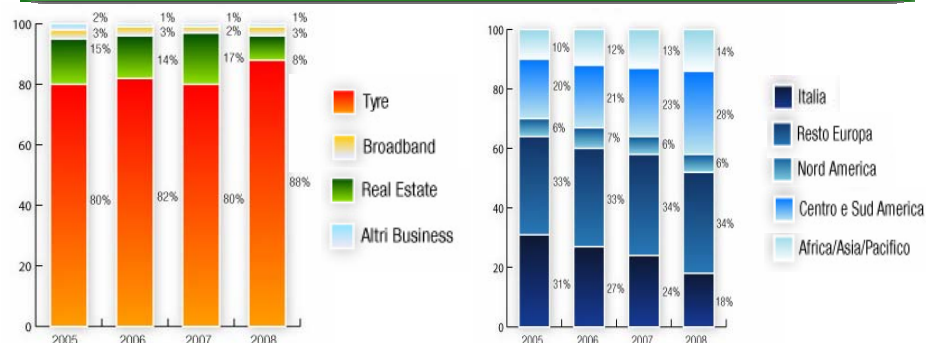
Azionariato



Andamento prezzo di mercato (2 Gen. - 31 Lug. '09)



Vendite per business ed area geografica



Corporate Governance

CONSIGLIO DI AMMINISTRAZIONE

Presidente M. Tronchetti Provera
Vice presidente A. Pirelli
Vice presidente C.A. Puri Negri
Direttori: C. Acutis
C. Angelici
C. Antonelli
G. Benetton
A. Bombassei
F. Bruni
L. Campiglio
E.T. Cucchiani
B. Libonati
G.M. Ligresti
M. Moratti
R. Pagliaro
U. Paolucci
G. Perissinotto
G. Pesenti
L. Roth
C. Secchi

COLLEGIO SINDACALE

E. Laghi (chairman)
P. Gualtieri
F. Ghiringhelli
P.D. Sfameni
L. Guerra

DIRETTORE GENERALE

C. De Conto

TOP MANAGEMENT

M. Tronchetti Provera
Presidente
A. Pirelli
Vice presidente
C.A. Puri Negri
Vice presidente
C. De Conto
Direttore Generale e Operativo
F. Gori
AD e Direttore Generale Pirelli Tyre

COMITATO PER LA REMUNERAZIONE

B. Libonati (Presidente)
A. Bombassei
G. Pesenti

Risultati finanziari al 30.06.09

(€ milioni)	1H 09	yoy	1H 08 Pro forma*	1H 08
Vendite	2,138	-13%	2,460	2,885
Margine operativo lordo ante oneri di ristrutturazione	226	-26%	306	317
% sulle vendite	10.6%	-1.9pp	12.4%	11.0%
Risultato operativo (ante oneri di ristrutturazione)	122	-39%	202	212
% sulle vendite	5.7%	-2.5pp	8.2%	7.9%
Oneri di ristrutturazione	(21)	0%	-21.2	(21)
Risultato operativo	101	-44%	181	190
% sulle vendite	4.7%	-2.6pp	7.4%	7.1%
Risultato da partecipazioni	-29	n.s.	(92)	-92
Ris. operativo compreso ris. partecipazioni	73	n.s.	86	98
Oneri/proventi finanziari	(39)	n.s.	(23)	(27)
Oneri fiscali	(46)	n.s.	(63)	(69)
Risultato netto	(12)	n.s.	(10)	(10)
Risultato netto di pertinenza di Pirelli & C. S.p.A.	6	n.s.	(36)	(36)
Dipendenti (a fine periodo)	29525	-6%	31368	31368
Stabilimenti	23	-1	24	24

*Pirelli RE Facility Management in attività operative cessate